



Sommes-nous tous  
**égaux ?**

THÉMATIQUES D'INTERVENTION EN MILIEU SCOLAIRE



### PUBLIC

Enfants (dès la grande section), adolescents, jeunes adultes et adultes.



### LIEU

Au sein des écoles primaires, collèges, lycées, centres sociaux, centres de loisirs...



### DURÉE

Chaque intervention a une durée comprise entre 1h30 et 2h. Les interventions peuvent s'intégrer à un programme d'actions annuelles ou pluriannuelles, élaboré conjointement avec l'établissement.



### THÈME

Modulable sur demande auprès du CIDFF.



### OUTILS UTILISÉS

Les outils sont adaptés à l'âge des élèves : jeux, histoires, quizz sur tablette, vidéos, débats et discussions.



Le CIDFF intervient dans le cadre de prestations payantes à partir du collège (hors financements publics spécifiques).

POSSIBILITÉ DE PRÊT D'EXPOSITION



## MIXITÉ PROFESSIONNELLE : ÉLARGISSEMENT DES CHOIX PROFESSIONNELS

*Déconstruire les stéréotypes pour encourager la diversification des choix professionnels pour les deux sexes*

De la sixième au lycée



## QU'EST-CE QU'ÊTRE AMOUREUX ?

*Comprendre le sentiment amoureux et le différencier des autres émotions*

De la quatrième au lycée



## PRÉVENTION DU SEXISME ET DE LA VIOLENCE LIÉE AU GENRE

*Identifier les comportements et les violences sexistes présents dans notre société et apprendre à mieux réagir face à ces agissements*

De la quatrième au lycée



## L'HISTOIRE DES DROITS DES FEMMES

*Connaître l'évolution des droits des femmes au cours des 70 dernières années*

De la sixième au lycée



## L'ÉDUCATION AU CONSENTEMENT

*Interroger les enfants et adolescents sur la notion de consentement et insuffler une écoute respectueuse de l'autre*

Du CE1 au lycée



## ÉQUILIBRE ET RELATION AU SEIN DU COUPLE

*Comprendre comment fonctionne une relation équilibrée, basée sur la confiance et la bienveillance*

A partir du lycée



## LES VIOLENCES DANS LES RELATIONS AMOUREUSES

*Sensibiliser les jeunes au phénomène des violences dans les relations amoureuses et les aider à développer des relations plus saines*

A partir du lycée



## LES CYBER-VIOLENCES

*Identifier les violences virtuelles et comprendre comment s'en protéger*

De la sixième au lycée

SOCLE COMMUN À TOUTES NOS INTERVENTIONS

## L'ÉGALITÉ FILLES - GARÇONS FEMMES - HOMMES

*Mixité et respect des différences, stéréotypes de genre et préjugés, les mécanismes de construction des inégalités entre les 2 sexes*

Possibilité de l'enrichir d'une ou plusieurs des 8 thématiques complémentaires proposées

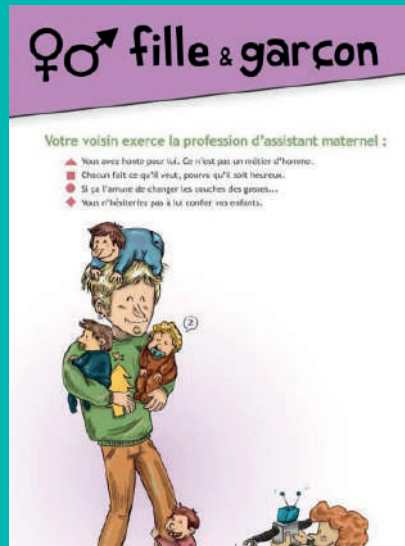
Le CNIDFF a reçu du Ministère de l'Éducation Nationale un agrément national d'association éducative complémentaire de l'enseignement public.

Le CIDFF est également agréé Espace de Vie Affective, Relationnelle et Sexuelle.

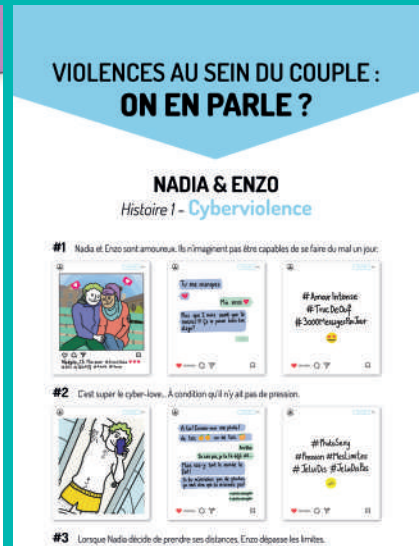
# EXPOSITIONS 2020-2021



Exposition interactive de 150 m<sup>2</sup> proposée aux écoles élémentaires au mois de mai et juin 2021



Expositions bien dans son genre et #violencesjetequitte proposées en prêt aux collèges et lycées



Plus d'informations auprès du CIDFF

## LE RÉSEAU DES CIDFF

- Réseau national de proximité depuis plus de 45 ans :
- 106 associations sur le territoire
- Une action transversale pour promouvoir l'égalité entre les femmes et les hommes
- Un agrément triennal de l'Etat pour exercer leur mission d'intérêt général
- Des domaines d'intervention pluriels dont les 3 principaux : accès aux droits, emploi et création d'entreprise, lutte contre les violences...

## LE CIDFF DE LA HAUTE-LOIRE

- Acteur de l'égalité depuis 1991 sur le département de la Haute-Loire
- Référent en matière de violences sexistes
- Pluridisciplinaire pour répondre aux besoins du public victime, des personnes en recherche d'emploi, des salarié.es, des entreprises, des acteurs.trices publics.

# CIDFF

Centre d'information sur les droits des femmes et des familles

Haute-Loire



2, rue André Laplace  
43000 Le Puy-en-Velay  
04 71 09 49 49  
cidff43@orange.fr  
hauteloire.cidff.info



Siret : 38757899000021  
N° d'organisme de formation : 83430322843